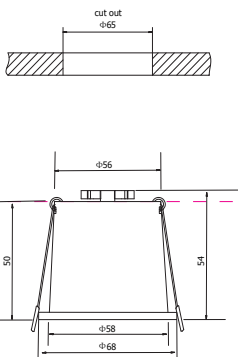
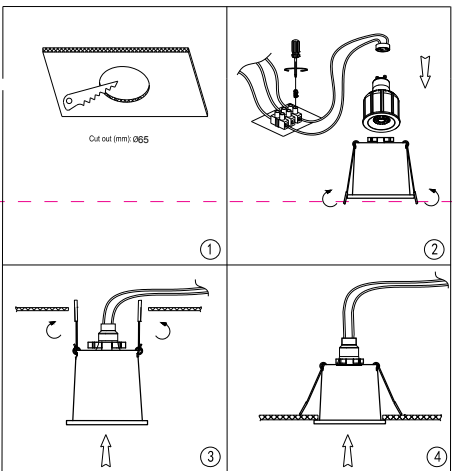


Instruction



1 x GU10 (50W)

Model: DL049-01B
Collection: Downlight



Montageanleitung:

- Schalten Sie vor Installation der Leuchte über den Hauptschalter den Strom ab.
- Bereiten Sie den Platz vor, an dem Sie die Leuchte anbringen wollen: Für Einbauleuchten mit einer Montagebohrung und für Anbauleuchten mit einem Vierer-Sieb in 230V-240V 50Hz Stromnetz, wenn möglich mit Erdungsbohle, zum Einbauort.
- Verbinden Sie die Leuchte mit dem 230V-240V 50Hz Stromnetz. Wenn die Befestigung der Leuchte nicht durch Montagebohrung oder an dafür vorgesehenen Platz, Leuchte in der Montagebohrung und sichern prüfen.
- Befestigen Sie die Glühbirne in der Fassung.
- Schalten Sie den Strom an und überprüfen Sie die Funktionstüchtigkeit der Leuchte.

Assembly Manual:

- The installation of the lamp shall be performed with the power supply off.
- Prepare a place to install the lamp: a mounting hole for built-in lamps and a seat for surface-mounted lamps.
- Take 230V-240V 50Hz power wires, including a grounding wire, if any, out from the lamp. In the 230V-240V 50Hz power supply network, if the lamp has a grounding wire, it shall be also connected.
- Install the lamp in the mounting hole/socket and secure properly.
- Install a bulb in the socket and fix the bulb.
- Switch on the power supply for the lamp and make sure that the lamp operates properly.

Инструкция з монтажу:

- Установку світильника здійснюється при вимкненні електрики мережі.
- Підготувати місце для установки світильника - монтажний отвір для вбудованих, посадочне місце для накладних.
- Вивести к месту установки проводів напруги 230V-240V 50 Гц, в тому числі дрот заземлення, якщо він є з світильником.
- Підключити світильник до мережі 230V-240В 50 Гц. Якщо в світильнику передбачено дрот заземлення, його також необхідно підключити.
- Налаштувати світильник в отвір/установка світир / посадочне місце.
- Встановити лампу у цоколь і зафіксувати її.
- Включити подачу електричного струму до світильника і переконатися в тому, що він працює належним чином.

Инструкция по установке:

- Установку світильника здійснюється при вимкненій електрики мережі.
- Підготувати місце для установки світильника: монтажне отвір-посадочне місце для встановлення світильника, посадочне місце для накладних.
- Вивести к месту установки проводів напруги 230V-240V 50 Гц, в тому числі дрот заземлення, якщо він є з світильником.
- Підключити світильник до мережі 230V-240В 50 Гц. Якщо в світильнику передбачено дрот заземлення, його також необхідно підключити.
- Установити світильник в монтажне отвір/посадочне місце.
- Установити лампу в цоколь і зафіксувати її.
- Включити подачу напруги на світильник і убевіритися в его коректній роботі.

Vertretung des Herstellerwerks / Manufacturer factory
 affiliée / Filiale de l'usine ou fabricant / Filiale di fabbrica
 produttore / Filial de la fabrică / Fabrica de filial / Šube
 Fabrika / Cabang Pabrik / Branch Factory / Fabrica de ramură
 / Branch Factory / Oddział Fabryka / Oblasť závodu
 / Branch Factory / Офіс заводу виробника / Офіс
 заводоуправління / Офіс заводу / Офіс виробника /
 Делегация завода / Делегация производителя /
 ตัวแทนโรงงาน / 代表工廠 / 代表廠 / 代表廠

