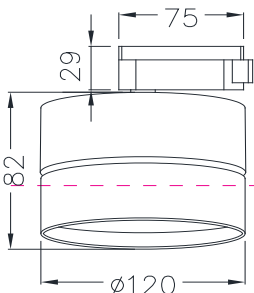
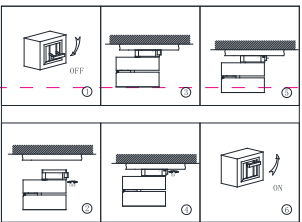


Instruction



MAX 18W
1500 Lumen

Model: TR007-1-18W3K-
Collection: Single phase
Series: Track lamps



Montageanleitung:

- Schalten Sie vor Installation der Leuchte über den Hauptschalter den Strom ab.
- Bereiten Sie den Platz vor, an dem Sie die Leuchte anbringen wollen: Für Einbauleuchten mit einer Montagebohrung und für Anbauleuchten mit einem Keil. Sie ein 230V-240V 50Hz Stromkabel, wenn möglich mit Erdungsleiter, zum Einbauort.
- Verbinden Sie die Leuchte mit dem 230V-240V 50Hz Stromkabel. Wenn die Befestigung der Leuchte in der Montagebohrung oder an dafür vorgesehenen Platz.
- Verbinden Sie die Glühbirne in der Fassung.
- Schalten Sie den Strom an und überprüfen Sie die Funktionstüchtigkeit der Leuchte.

Assembly Manual:

- The installation of the lamp shall be performed with the power supply off.
- Prepare a place to install the lamp: a mounting hole for built-in lamps and a seat for surface-mounted lamps.
- Take 230V-240V 50Hz power wires, including a grounding wire, if any, out to the place where you will install the lamp.
- Connect the lamp to the 230V-240V 50Hz power supply network. If the lamp has a grounding wire, it shall be also connected.
- Install the lamp in the mounting hole/socket and secure tightly.
- Install a bulb in the socket and fix the bulb.
- Turn the power supply for the lamp on and make sure that the lamp operates properly.

Інструкція з монтажу:

- Установіть світлодіодна забіростенка при вимкненні електричної мережі.
- Підготуйте місце для установки світлодіодна - монтажний отвір для вбудованих, посадочне місце для накладних.
- Виведіть з місця установки проводів напруги 230V-240V 50 Гц, в тому числі дрот заземлення, якщо він є в світлопроводу.
- Підключіть світлодіод до мережі 230V-240V 50 Гц. Якщо в світлопроводу передбачений дрот заземлення, його також необхідно підключити.
- Встановіть світлодіод в спеціальний отвір / посадочне місце і надійно закріпіть.
- Встановіть лампу у цоколь і фіксуйте її.
- Включіть подачу електричного струму до світлодіодна і переконатися в його правильній роботі.

Інструкція по установке:

- Установите светодиодная забиростенка при выключенной электрической сети.
- Подготовьте место для установки светодиодна: посадочное отверстие для встраиваемых, посадочное место для накладных.
- Выведите с места установки проводов напруги 230V-240V 50 Гц, в том числе провод заземления, если он есть в светопроводу.
- Подключите светодиод к сети 230V-240V 50 Гц. Если в светопроводу предусмотрено дрот заземления, его также необходимо подключить.
- Установите светодиодна в специальное отверстие/посадочное место и надежно закрепите.
- Установите лампу в цоколь и зафиксируйте ее.
- Включите подачу питания на светодиодна и убедитесь в его корректной работе.

Vertretung des Herstellerwerks / Manufacturer factory
affiliate / Filiale de l'usine du fabricant / Filiale di fabbrica
produttore / Filial de la fabrica / Fabrica de filial / Sube
Fabrika / Cabang Pabrik / Branch Factory / Fabrica de rampla
/ Branch Factory / Oddział Fabryka / Filialna závoda
матеріальний / Один заводу виробника / Один
заводи-виробника / Один завод виробника / Один
Директор виробника / Директор завода / Директор
fabriki/fabrik / 厂长 / 厂长 / 厂长

