

ИНСТРУКЦИЯ ПО МОНТАЖУ КАРНИЗОВ ИЗ ФИТОПОЛИМЕРА

ИНСТРУМЕНТЫ



карандаш, рулетка



мелкозернистая
наждачная бумага



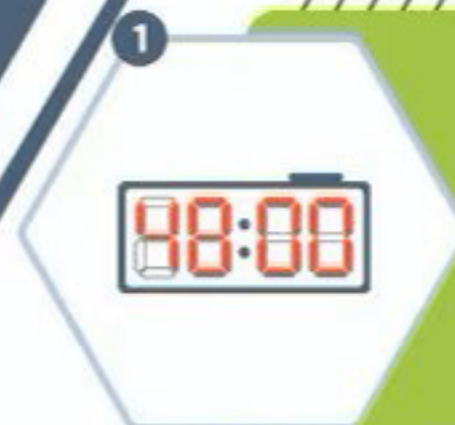
шпатель



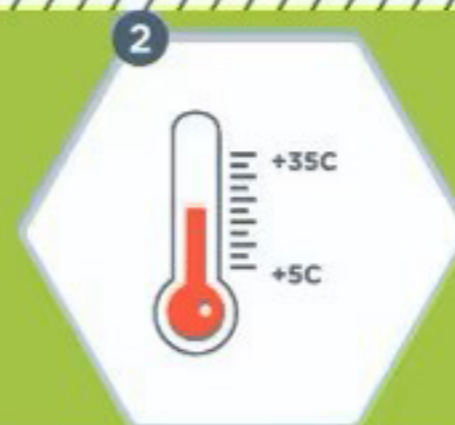
клей монтажно-
стыковочный
HD 1000 / клей-
шпатлевка
HD 500



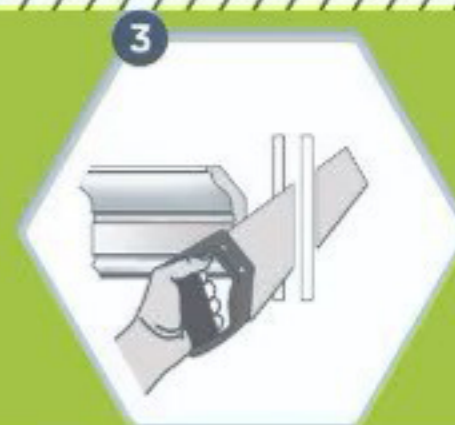
торцовочная пила / ножовка и стусло



1. Перед началом монтажа необходимо выдержать в помещении 2 суток



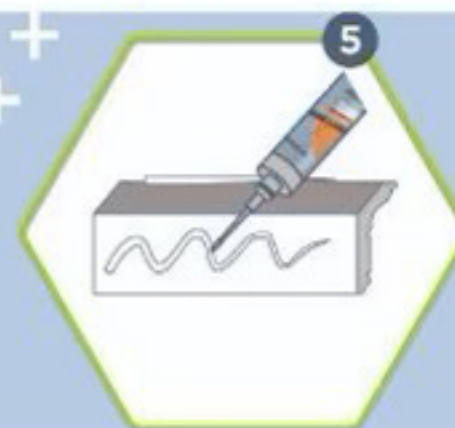
2. Работы рекомендуется проводить при температуре от +5 до +35C



3. С помощью стусла и ножовки (или торцовочной пилы) запилите изделие под нужным углом и на нужную длину



4. Очистите поверхность стены и карнизов от грязи и пыли, при необходимости обезжирьте



5. Нанесите монтажно-стыковочный клей HD 1000 на заднюю поверхность изделия



6. Смонтируйте изделие на поверхность



7. Застывание клея на отрыв 30 мин, набор полной прочности через 48 часов



8. При необходимости для коррекции неровностей и соединений используйте клей-шпатлевку HD 500



9. Можно окрашивать