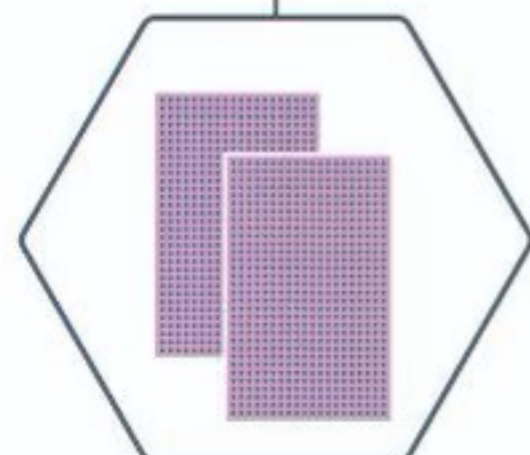


ИНСТРУКЦИЯ ПО МОНТАЖУ МОЛДИНГОВ И УГЛОВ ИЗ ФИТОПОЛИМЕРА

ИНСТРУМЕНТЫ



карандаш, рулетка



мелкозернистая
наждачная бумага



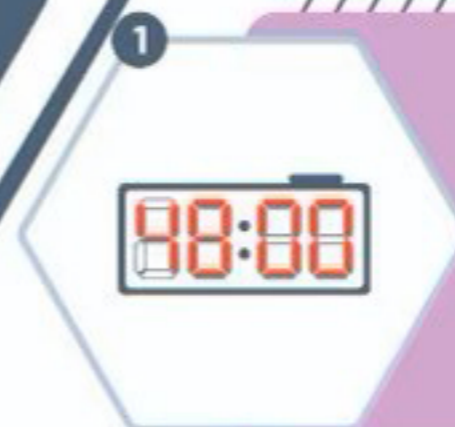
шпатель



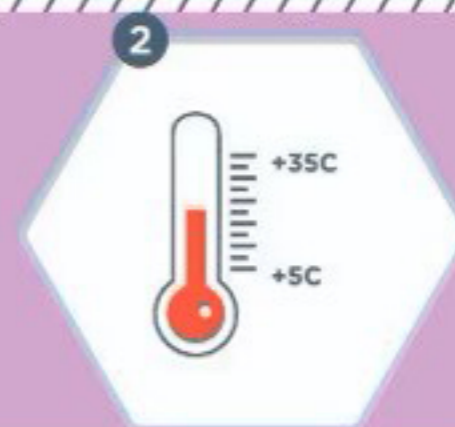
клей монтажно-
стыковочный
HD 1000 / клей-
шпатлевка
HD 500



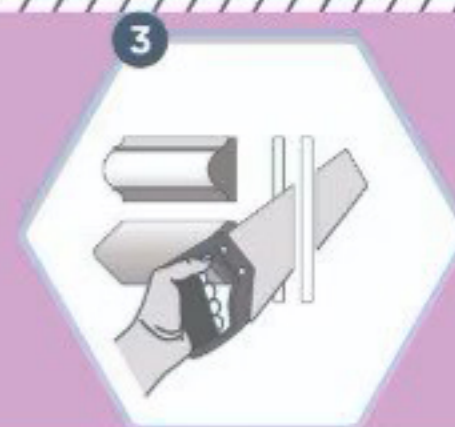
торцовочная пила / ножовка и стусло



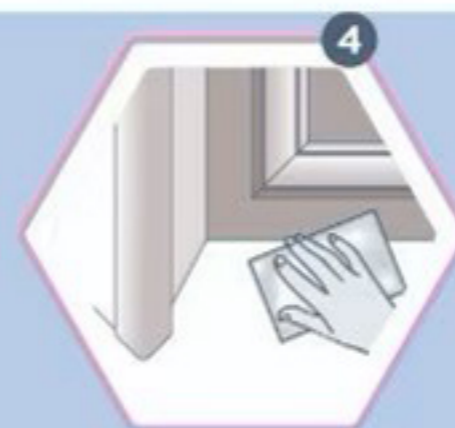
1 Перед началом монтажа необходимо
выдержать в помещении 2 суток



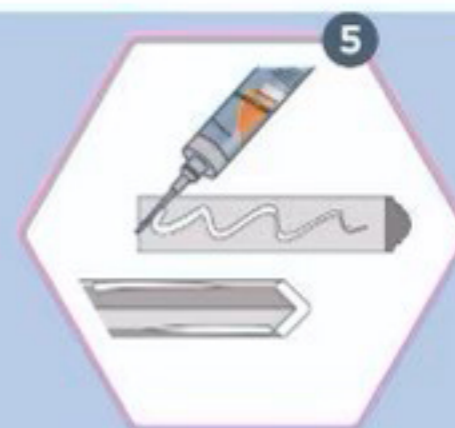
2 Работы рекомендуется проводить
при температуре от +5 до +35C



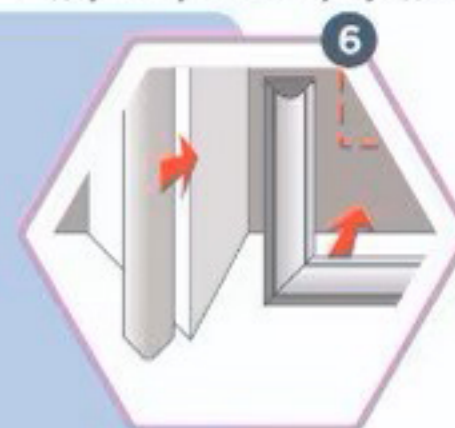
3 С помощью стусла и ножовки
(или торцовочной пилы) запилите изделие
под нужным углом и на нужную длину



4 Очистите поверхность стены
и молдингов или углов от грязи и пыли,
при необходимости обезжирьте



5 Нанесите монтажно-
стыковочный клей HD 1000
на заднюю поверхность изделия



6 Смонтируйте изделие
на поверхность



7 Застывание клея на отрыв
30 мин, набор полной
прочности через 48 часов



8 При необходимости для
коррекции неровностей и соединений
используйте клей-шпатлевку HD 500



9 Можно окрашивать